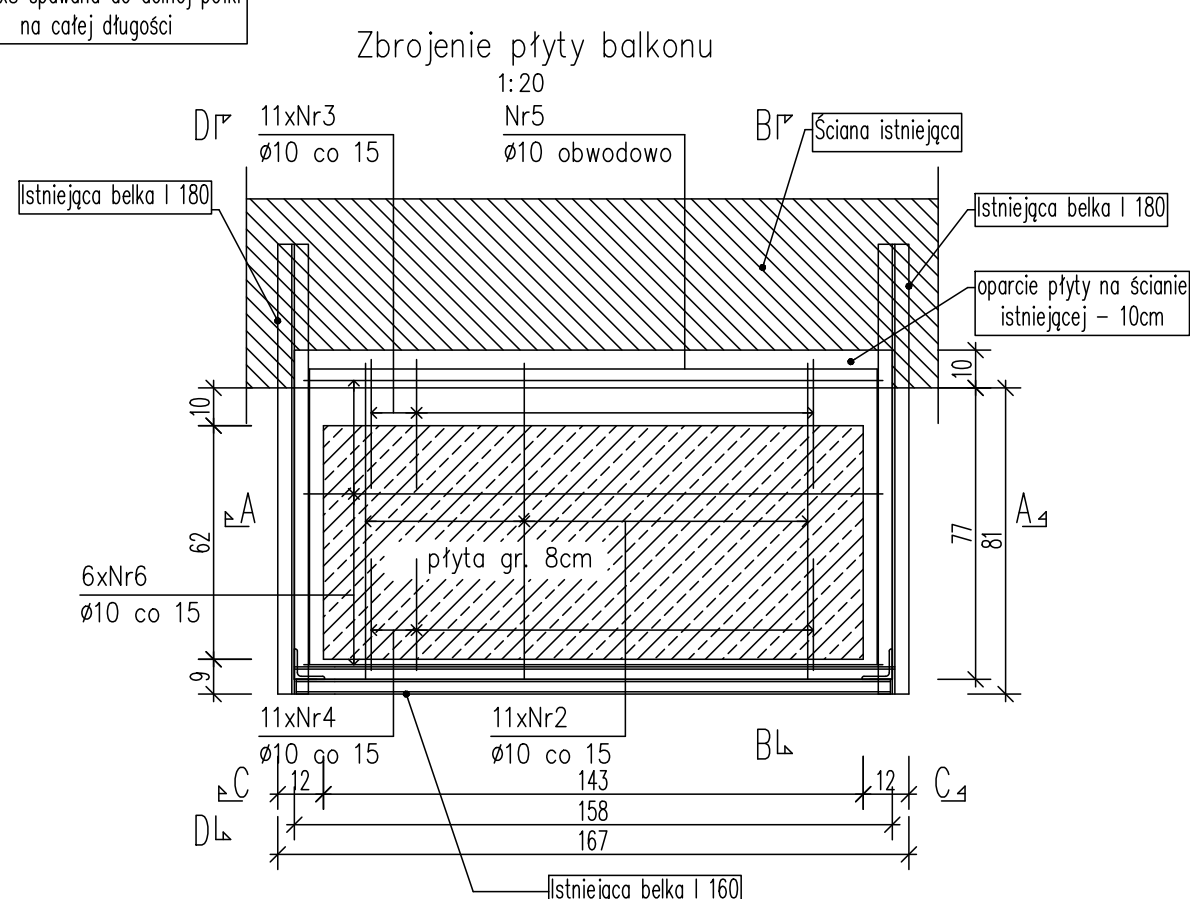
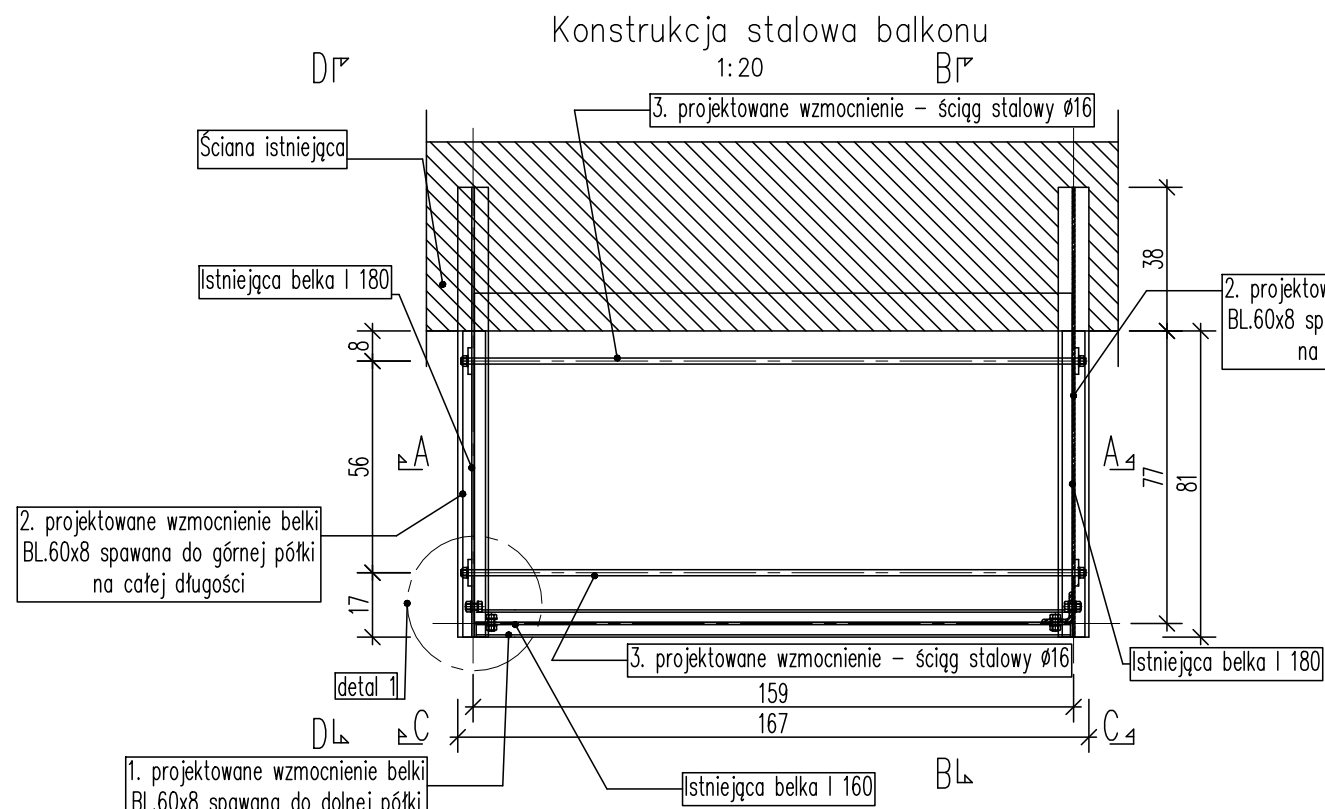
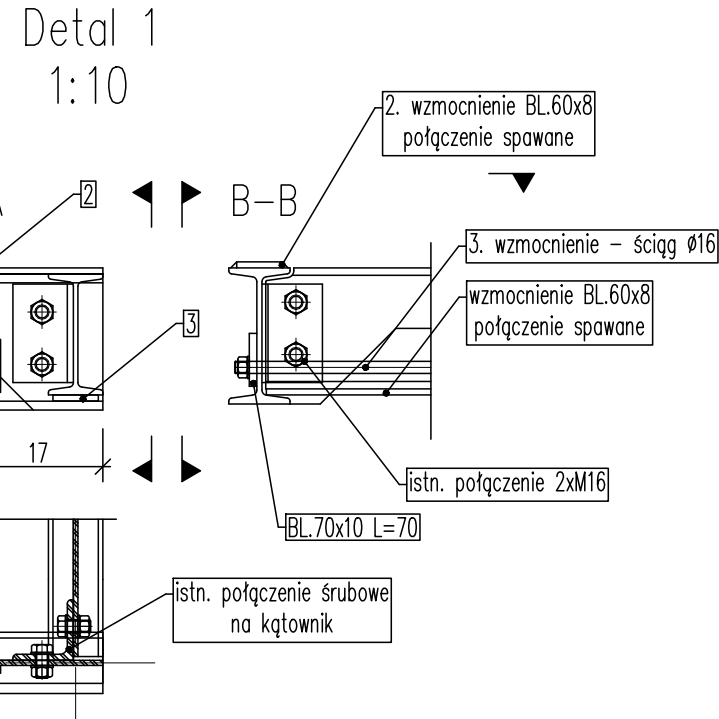
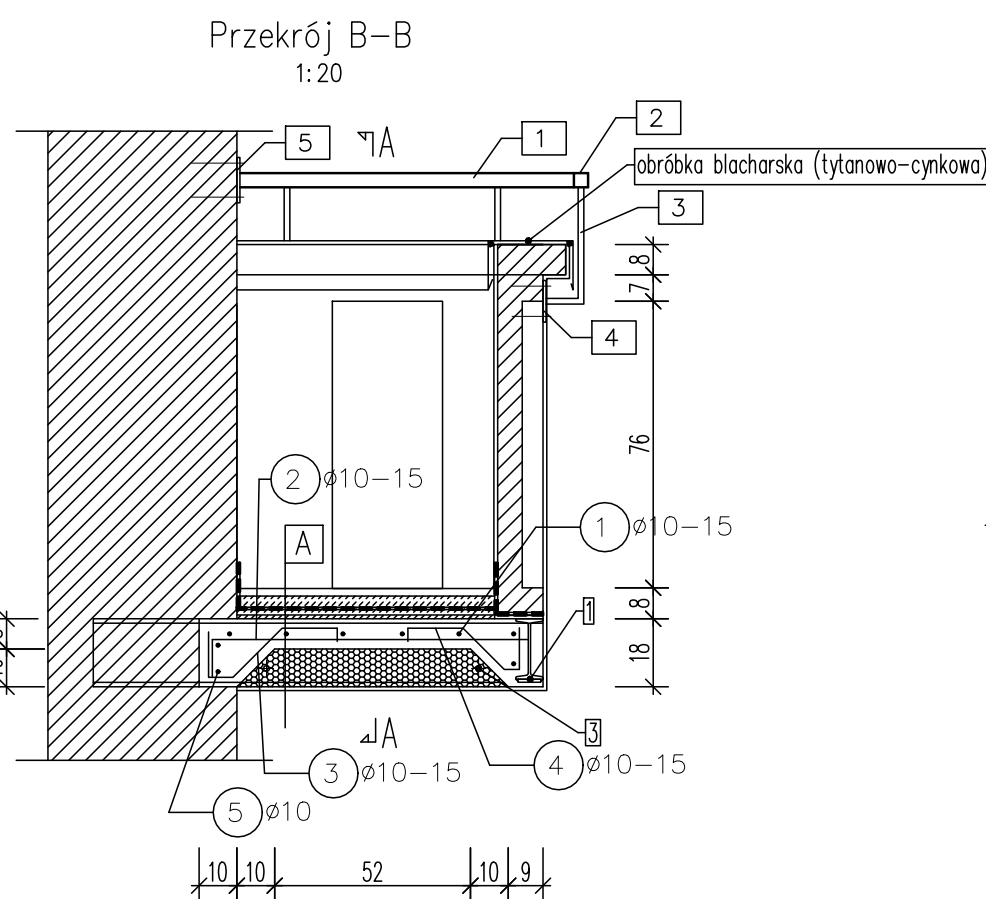
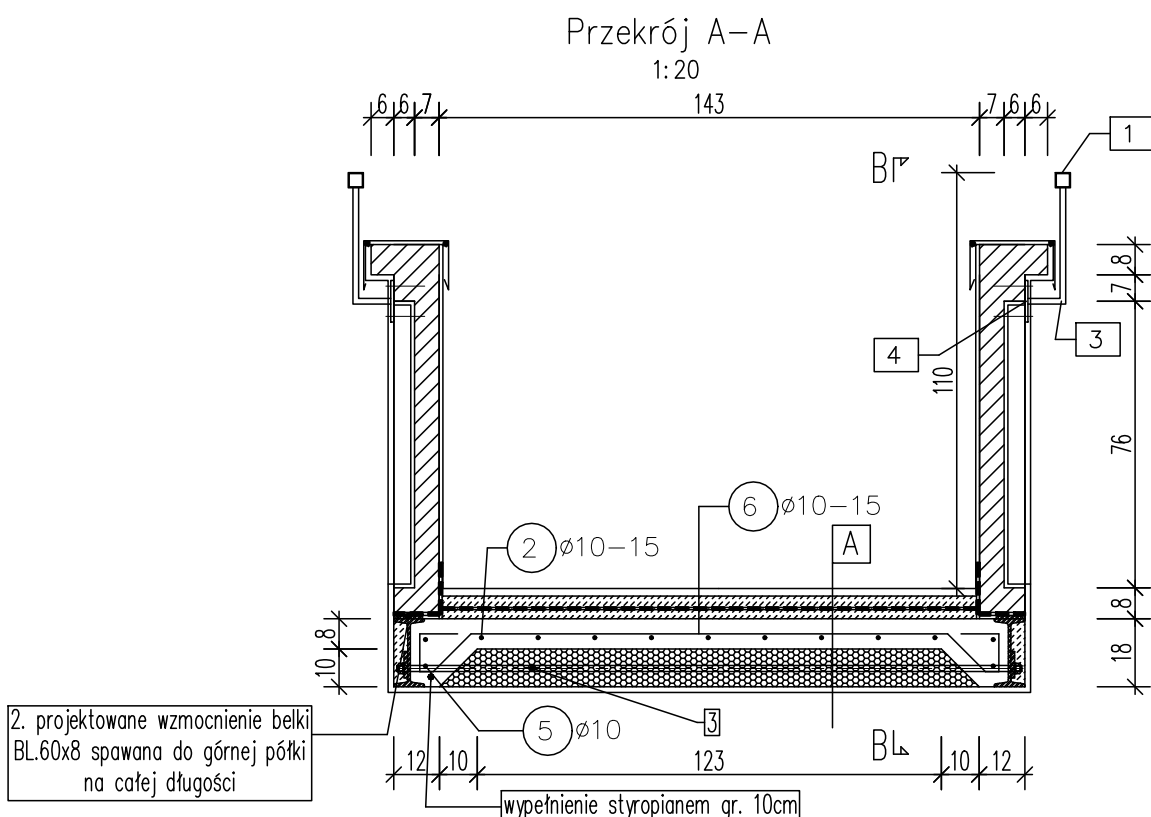
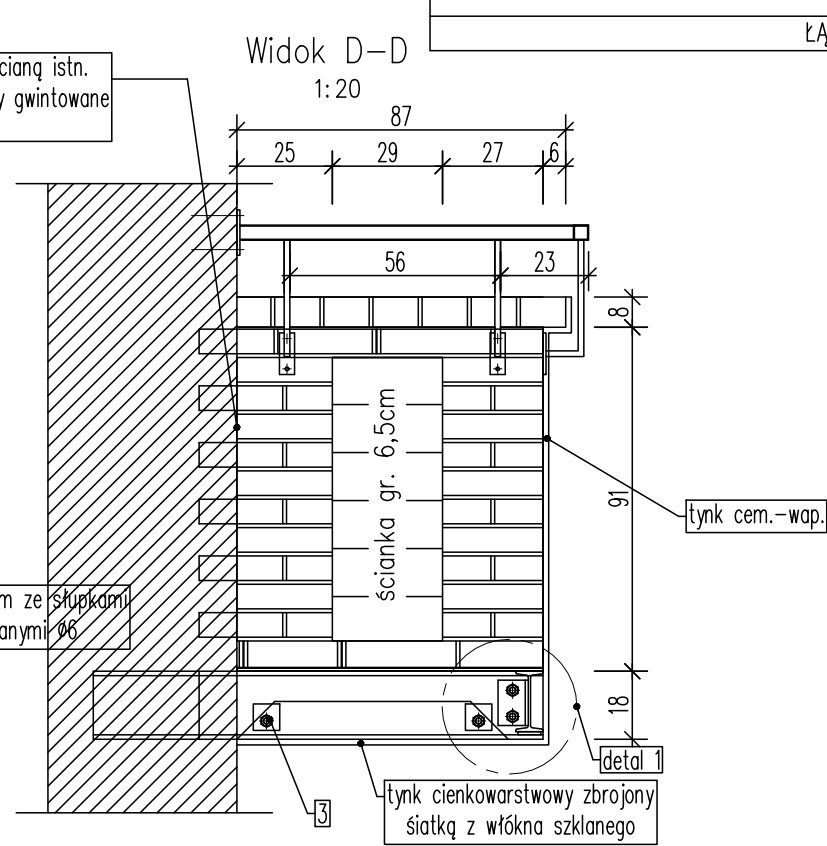
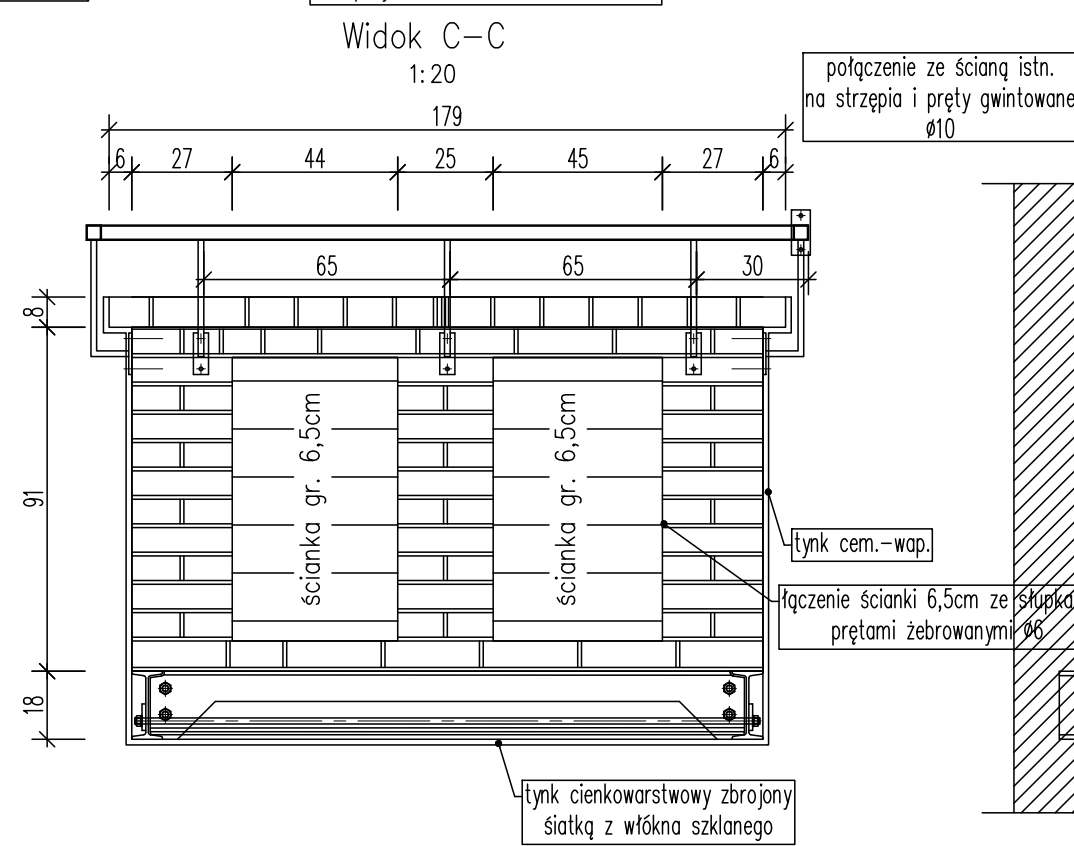
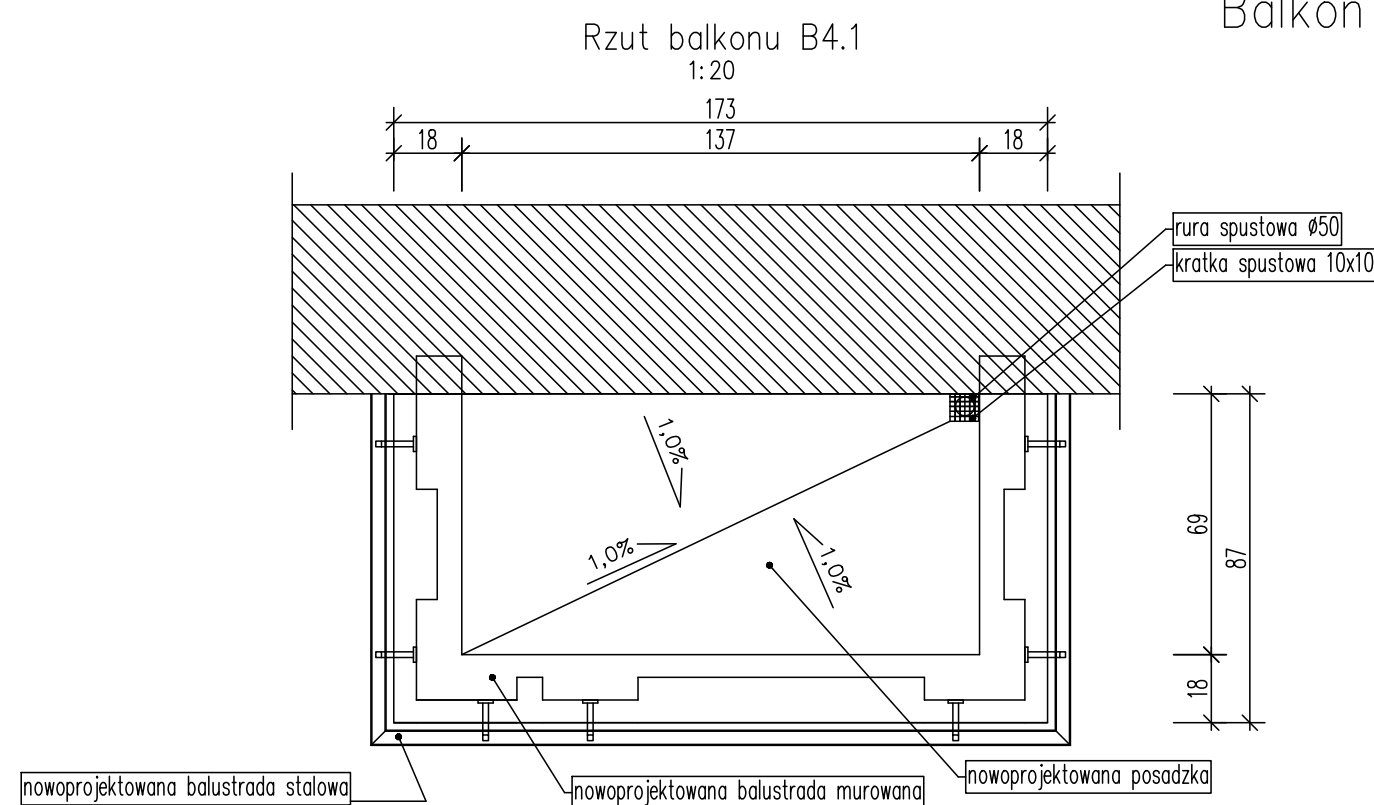


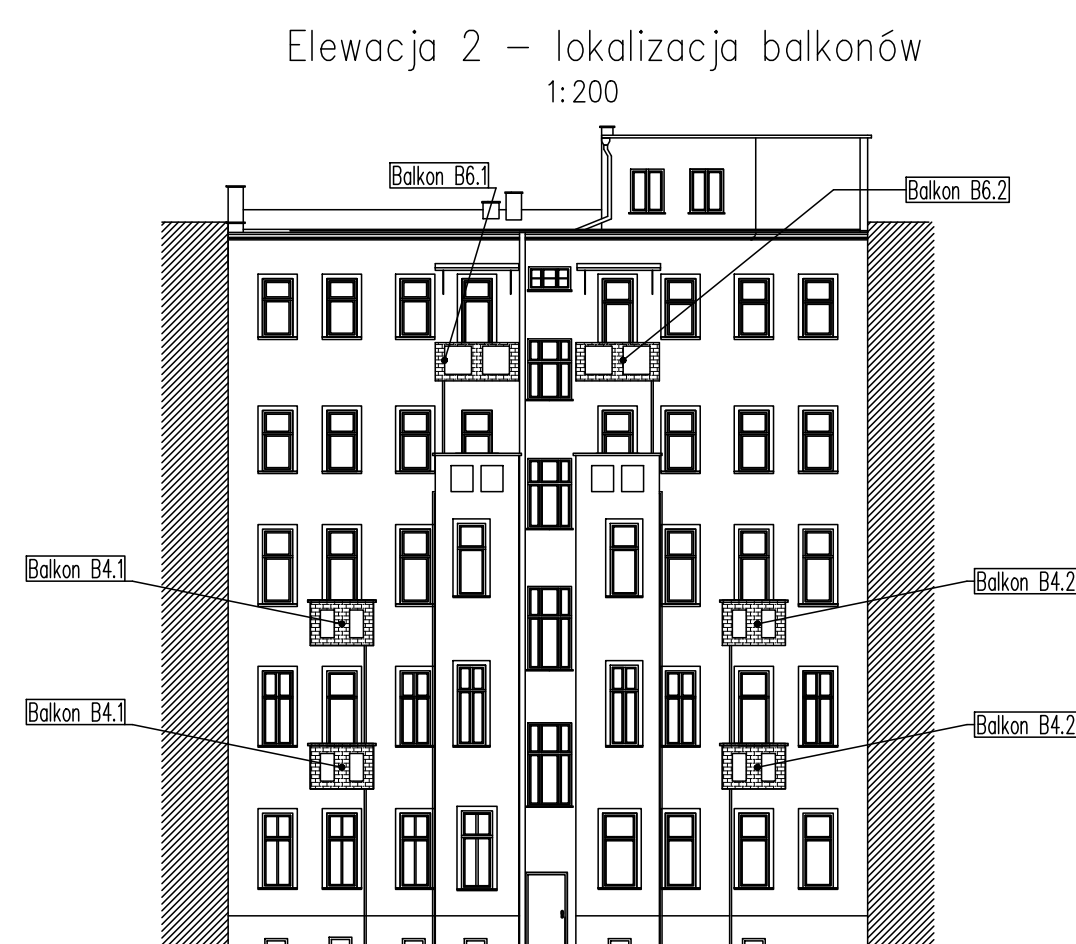
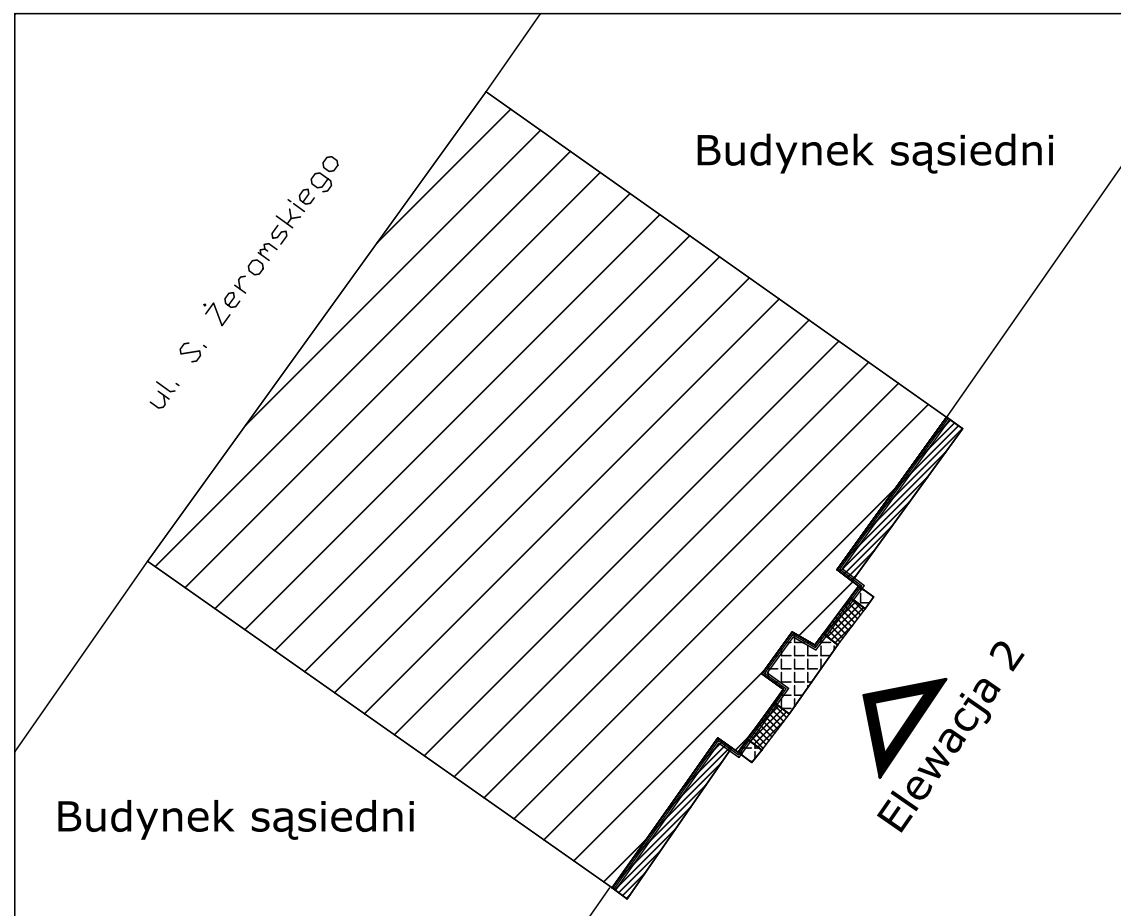
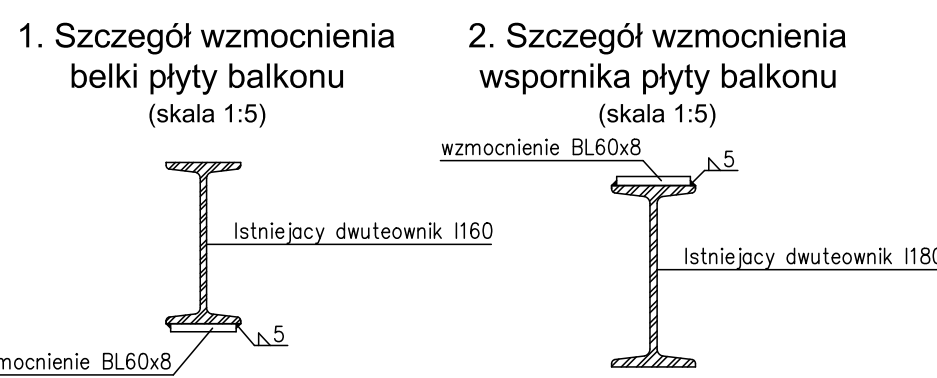
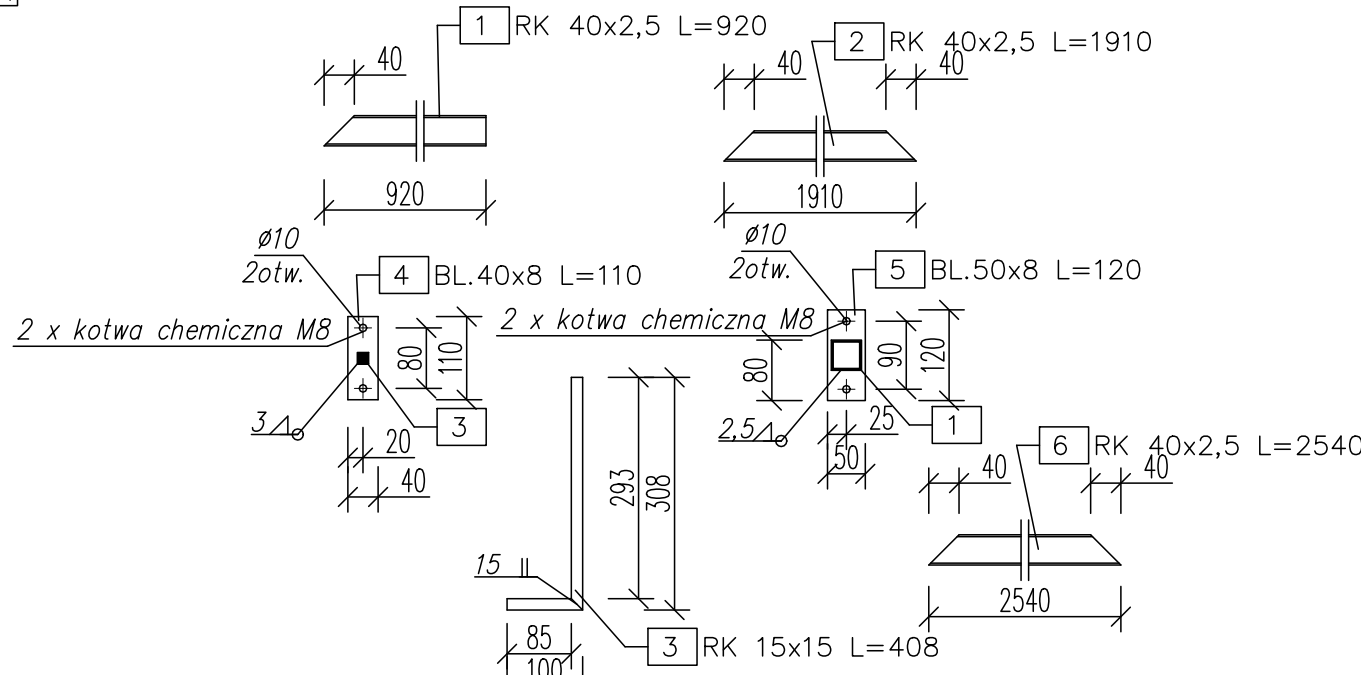
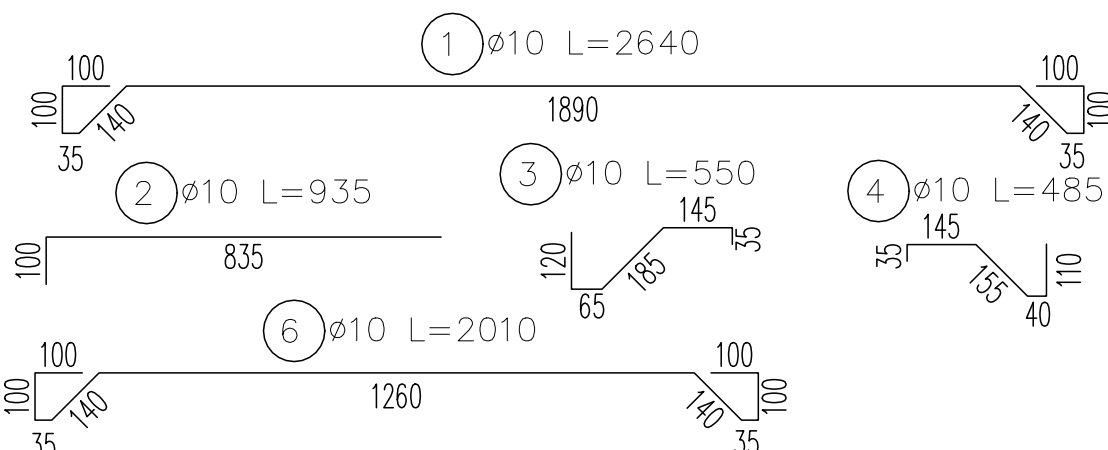
Balkon B4..



ZESTAWIENIE STALI							Numer: K01S_31_15	
Barierka balkonu B4							Wykono: 4 szt.	
nr elementu	przekrój	ilość	galunek stali	długość [mm]	długość całkowita [mm]	waga jedn. [kg/m]	waga 1 szt. [kg]	waga całkowita [kg]
1	RK 40x2,5	8	S235, RH	920	7360	2,75	2,53	20,24
2	RK 40x2,5	4	S235, RH	1910	7640	2,75	5,25	21,01
3	RK 15x15	28	S235, RH	408	14424	1,76	0,72	20,11
4	BL 40x8	28	S235, R	110	3080	2,51	0,28	7,73
5	BL 50x8	8	S235, R	120	960	3,14	0,38	3,01
7	BL 60x8	1	S235, R	3900	3900	3,76	14,66	14,66
RAZEM								~87 kg
Barierka balkonu B6							Wykono: 2 szt.	
nr elementu	przekrój	ilość	galunek stali	długość [mm]	długość całkowita [mm]	waga jedn. [kg/m]	waga 1 szt. [kg]	waga całkowita [kg]
1	RK 40x2,5	4	S235, RH	920	3680	2,75	2,53	10,12
3	RK 15x15	14	S235, RH	408	5712	1,76	0,72	10,05
4	BL 40x8	14	S235, R	110	1540	2,51	0,28	3,87
5	BL 50x8	4	S235, R	120	480	3,14	0,38	1,51
6	RK 40x2,5	2	S235, RH	2540	5080	2,75	6,99	13,97
7	BL 60x8	1	S235, R	4400	4400	3,76	16,54	16,54
RAZEM								~56 kg
ŁĄCZNA WAGA ELEMENTÓW								~143 kg

Pręty nie rozrysowane są prętami prostymi

Zestawienie prętów zbrojeniowych K01Z_11_16					
Płyta balkonu B6				wykonac [szt]	2
Nr pręta	ø [mm]	wymiar [m]	ilość/ element	ilość łączna	długość łączna [m]
					B500SP
1	10	2,640	6	12	10
2	10	0,935	13	26	31,68
3	10	0,550	13	26	24,31
4	10	0,485	13	26	14,30
5	10	10,000	1	2	12,61
długość łączna [m]					20,00
					102,90
waga [kg/m]					0,617
waga łączna [kg]					63,49
Płyta balkonu B4				wykonac [szt]	4
Nr pręta	ø [mm]	wymiar [m]	ilość/ element	ilość łączna	długość łączna [m]
					B500SP
2	10	0,935	11	44	10
3	10	0,550	11	44	41,14
4	10	0,485	11	44	24,20
5	10	10,000	1	4	21,34
6	10	2,010	6	24	40,00
długość łączna [m]					48,24
					174,92
waga [kg/m]					0,617
waga łączna [kg]					≈108 kg
ŁĄCZNA WAGA PRĘTÓW ZBROJENIOWYCH					≈171 kg



A	<p>Płytki gresowe antypoślizgowe na zaprawie mrozoodpornej</p> <p>Wyłewka – zbrojenie rozproszone 3 cm</p> <p>Izolacja ciągła – Superflex 10</p> <p>Wyłewka w spadku (2–3cm) zbrojona siatką posadzkową</p> <p>Projektowana płyta żelbetowa gr. 8cm</p> <p>Wypełnienie styropianem gr.10cm</p> <p>Wyprawa cienkowarstwowa z tynku mineralnego na zaprawie klejowej zbrojonej siatką</p>
---	---

- Balkony B4.2 wykonać jako lustrzane odbicie balkonu B4.1
Balkon B6.1 wykonać jako lustrzane odbicie balkonu B6.2

UWAGI:

1. Wyznaczyć i rozkładać sprawdzić na budowie, a zaistniałe rozbieżności wypisać z projektem;
2. Wzmocnienie i konserwację wykonać wg wytycznych zawartych w opisie technicznym;
3. Wszystkie nieopisane spoiny wykonać na grubość cieńszego z łączonych elementów;
4. Płaskownik wzmocnioczące kotwić w ścianie na głębokość minimum 30cm;
5. Płaskownik wzmocnioczący łączyć z belkami istniejącymi za pomocą połączeń spawanych – dopuścić się połączenia wykonywane odcinakowo;
6. Balustrady stalowe mocować przy pomocy kotew wklejanych na żywice Koelner RM-50;
7. Zabezpieczenie antykorozyjne konstrukcji stalowych:
 - farba podkładowa epoksydowa 1x80µm
 - farba nawierzchniowa epoksydowa 1x40µm;
8. Płaskownik wzmocnioczący łączyć ze sobą za pośrednictwem spoin pachwinowych;

Stal:	
–kształtowniki	S235JR
–pręty	B500S
Beton:	C25/30
Otulina:	25mm

ARCHIMODUS

ARCHIMODIUS SP. Z O.O. SP. K.
UL. KŁUCZOWSKA 131A
50-523 WROCLAW
TEL.: 503 178 038, 717 584 595

WISZCZYCA MIEZSADOWIA
50-527 WROCLAW, UL. S. ŻEROMSKIEGO 521

OBIEKT: BUDYNEK MIESZKALNY WIELOLOKOWY
ADRES: 50-527 WROCLAW, UL. S. ŻEROMSKIEGO 521
DZ. NR 54, AM-1A, OBRĘB PŁAT GRUNTAŁOWY

TEMAT PROJEKTU: REMONT ELEWACJI WRAZ Z TERMIZOLACJĄ BUDYNKU PRZY UL. S. ŻEROMSKIEGO 521 WIE WROCLAWIU

TYTUŁ: BALKONY B4.1, B4.2, B6.1, B6.2

ARCHITECTURA

PROJEKTOWAŁ:	DR. IGA PRZEMISŁAWA NOWAKOWICZ	DATA:	11.2023	26494W	POPS
SPRAWIŁ:	MGR INŻ. ANNA AGNIESZKA MAZARZĄT GRYBASKA	DATA:	11.2023	58.30720W	
WYKONAŁ:	MGR INŻ. JULIA PIŁONOWICZ	DATA:	11.2023		
PROJEKTOWAŁ:	MGR INŻ. GRZEGORZ KIEDZICKI	DATA:	11.2023	2010550W	POPS
SPRAWIŁ:	MGR INŻ. MARUSZ FAJANOWICZ	DATA:	11.2023	4550550S	

ARCH-12-16(23)

1:20

PROJEKT
ARCHITEKTOWNICZNO-BUDOWLANA

K-01

NR PROJEKTU	SKALA	FAZA	BRANŻA	NR RYSUNKU
-------------	-------	------	--------	------------